

PK 12000

Performance

PALFINGER

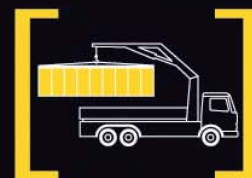


LA GRÚA PERFECTA PARA MATERIALES DE CONSTRUCCIÓN.



DEMUESTRA SU FIABILIDAD EN EL DURO AMBIENTE DE LA OBRA.

Para mover con máxima rapidez y precisión materiales como ladrillos, tejas o piezas de hormigón prefabricadas, la PK 12000 *Performance* es la grúa ideal para ello. La calidad, seguridad de manejo y facilidad de servicio son el resultado de muchos decenios de investigación y desarrollo de PALFINGER. Por ello se ha convertido en la primera elección de los transportistas de todo el mundo.



IMPORTANTES DETALLES TÉCNICOS PERMITEN UN EMPLEO EFICIENTE Y RENTABLE.

Conductos de aceite situados en el interior

En las prolongas no hay latiguillos hidráulicos entre los cilindros. Los conductos de aceite situados en el interior posibilitan una construcción compacta del sistema de brazos.



Recuperación de caudal

El sistema de recuperación de caudal de retorno en el sistema de prolongas aumenta en un 30 por ciento la velocidad de trabajo.



Sistema de prolongas

Los cilindros de prolongas son guiados en railes mediante rodamientos.



Nivelación de altura

Gran apertura de los estabilizadores

La PK 12000 Performance sirve para todos los chasis usuales de camiones. Se puede disponer de tres anchos para los estabilizadores: 4,6 m mecánico, 5,6 m ó 6,6 m hidráulico.



Opcional

- El mando por radio PALFINGER con transmisión digital de datos
- El sistema electrónico de mandos PALTRONIC 50
- El limitador de carga hidráulico
- Equipo hidráulico para accesorios



¡UNA AUTÉNTICA PALFINGER, QUE REÚNE DECENIOS DE EXPERIENCIA EN EL MERCADO!

Válvulas pilotadas

Evitan que se baje el brazo de la grúa y están montadas de serie en los cilindros de elevación, de articulación y de prolongas. Las válvulas están colocadas de forma que queden protegidas contra daños.

Distribuidor

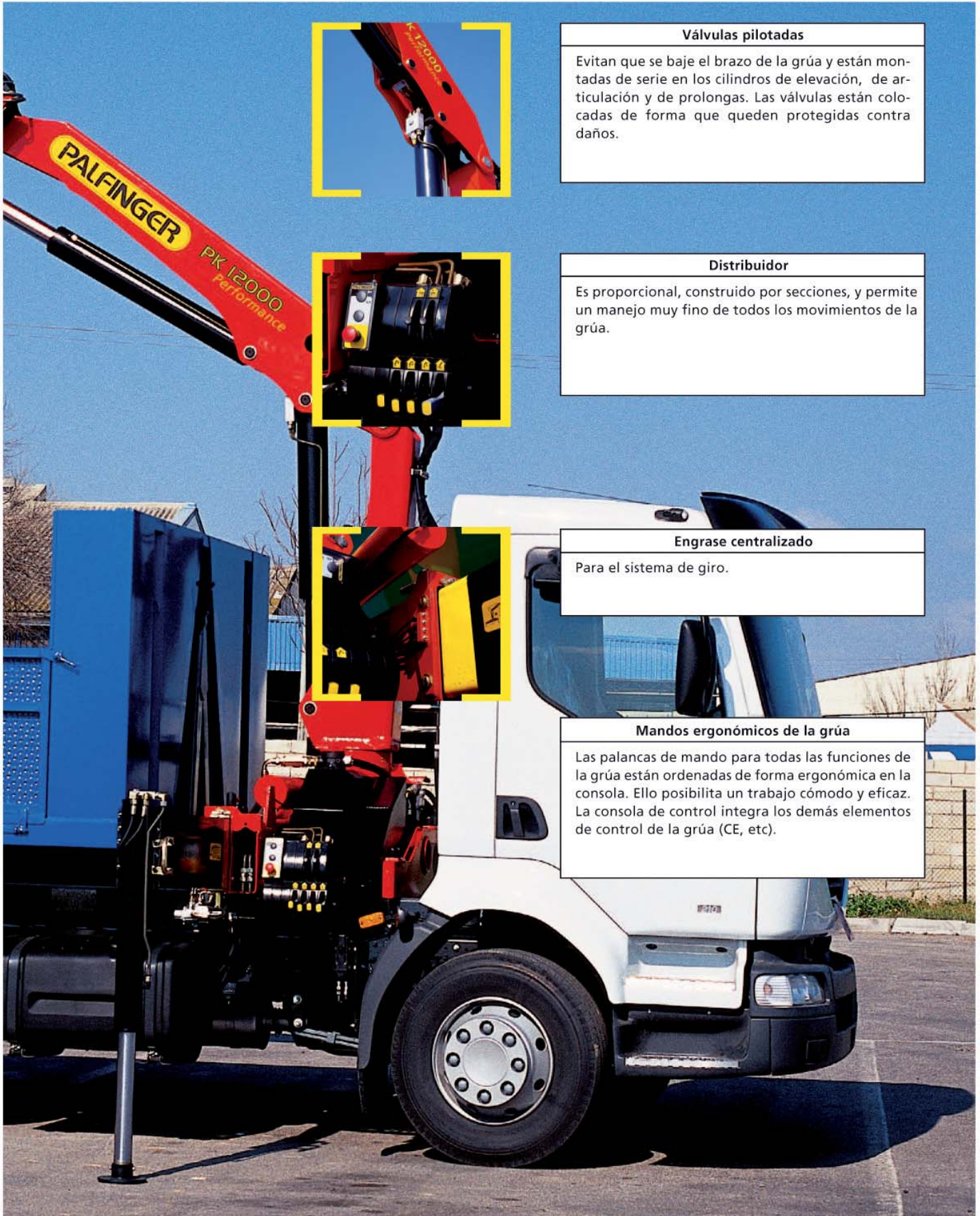
Es proporcional, construido por secciones, y permite un manejo muy fino de todos los movimientos de la grúa.

Engrase centralizado

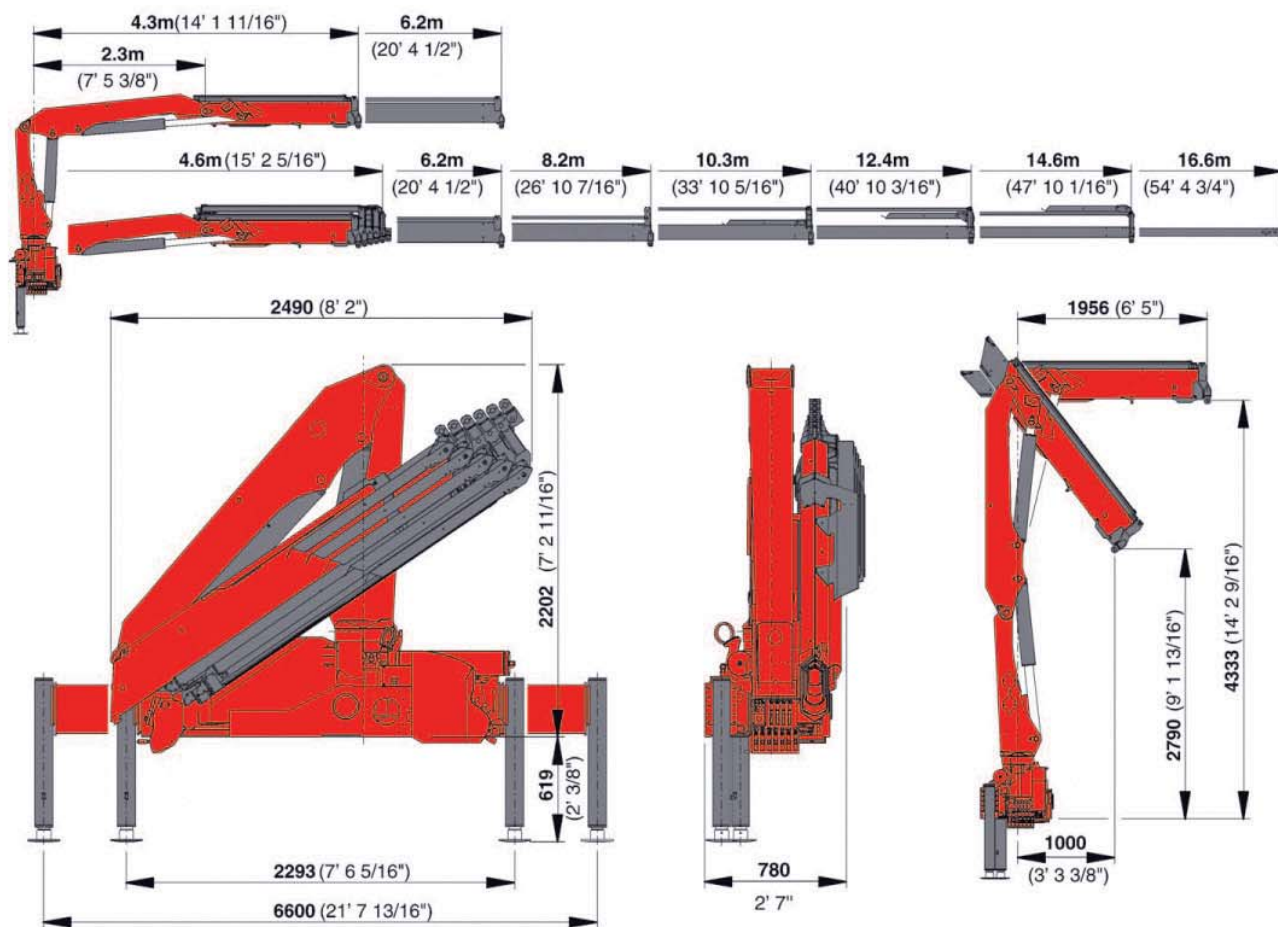
Para el sistema de giro.

Mandos ergonómicos de la grúa

Las palancas de mando para todas las funciones de la grúa están ordenadas de forma ergonómica en la consola. Ello posibilita un trabajo cómodo y eficaz. La consola de control integra los demás elementos de control de la grúa (CE, etc).



EN BUENAS MANOS A TRAVÉS DE 1400 PUNTOS DE SERVICIO PALFINGER EN TODO EL MUNDO.



PK 12000 Performance	
Datos técnicos (DIN 15018 H1-B3)	
Momento de elevación	11,6 t x m/113,8 kNm
Máx. capacidad	6680 Kg/65,5 kN
Alcance hidráulico máximo	14,6 m
Alcance máximo	16,6 m
Angulo de giro	420°

PK 12000 Performance	
Grúa standard	
Par de giro neto	1,4 t x m/13,7 kNm
Anchura de apoyo standard	4,6 m
Anchura de apoyo máximo	6,6 m
Espacio para montaje	0,78 m
Anchura grúa plegada	2,5 m
Presión de trabajo	330 bar
Caudal recomendado	de 35L/min a 50L/min
en servicio de telemando por radio y servicio LS	de 50L/min a 70L/min
Peso propio con gatos	1380 Kg

Los equipamientos mostrados en este folleto corresponden a la versión estándar. Para el montaje se han de atender las normas y reglamentos específicos de cada país.



Nos reservamos el derecho de modificar las características sin ningún preaviso.

www.palfinger.com

05/01

LA PK 12000 PERFORMANCE YA CORRESPONDE HOY A LA FUTURA NORMA PARA GRÚAS EN 12999.

PK 12000 Performance

Capacidad máxima:

PK 12000 Performance	
hidráulico	
Alcance	Capacidad
1,8 m	66,6 kN/6790 Kg
4,3 m	27,8 kN/2830 Kg
6,1 m	18,8 kN/1920 Kg

PK 12000 Performance A	
hidráulico	
Alcance	Capacidad
1,8 m	65,5 kN/6680 Kg
4,3 m	26,5 kN/2700 Kg
6,1 m	17,8 kN/1810 Kg
8,1 m	13,3 kN/1360 Kg

PK 12000 Performance B	
hidráulico	
Alcance	Capacidad
1,8 m	64,4 kN/6560 Kg
4,3 m	25,1 kN/2560 Kg
6,1 m	16,6 kN/1690 Kg
8,1 m	12,3 kN/1250 Kg
10,2 m	9,6 kN/ 980 Kg
mecánico	
12,3 m	5,5 kN/ 560 Kg
14,3 m	4,3 kN/ 440 Kg
16,3 m	3,4 kN/ 350 Kg

PK 12000 Performance C	
hidráulico	
Alcance	Capacidad
1,8 m	63,4 kN/6460 Kg
4,3 m	23,9 kN/2440 Kg
6,1 m	15,5 kN/1580 Kg
8,1 m	11,3 kN/1150 Kg
10,2 m	8,6 kN/ 880 Kg
12,2 m	7,1 kN/ 720 Kg
mecánico	
14,3 m	3,9 kN/ 400 Kg
16,3 m	3,1 kN/ 320 Kg

PK 12000 Performance D	
hidráulico	
Alcance	Capacidad
1,8 m	62,4 kN/6360 Kg
4,5 m	22,8 kN/2320 Kg
6,1 m	14,5 kN/1480 Kg
8,1 m	10,3 kN/1050 Kg
10,2 m	7,7 kN/ 790 Kg
12,2 m	6,2 kN/ 630 Kg
14,3 m	5,2 kN/ 530 Kg
mecánico	
16,5 m	2,6 kN/ 270 Kg

Los alcances están indicados con el brazo principal a 20° y por ello no son los alcances máximos de la grúa.

